

POLY JOINT

Toepassingen

- Poly Joint is een inborstelvoegsel dat zeer snel gebruiksklaar is
- Het maakt geen vlekken
- Poly Joint is geschikt voor het opvoegen van beton, natuursteen en keramische tegels
- De hoogwaardige samenstelling van Poly Joint maakt het materiaal praktisch stofvrij
- De stofvorming wordt tot 90% verminderd in vergelijking met andere polymere voegmiddelen
- Na drie uur is het oppervlak opnieuw bewandelbaar
- Klinkers of tegels moeten gelegd zijn op een waterdoorlatende ondergrond van stabilisé
- Poly Joint is geschikt voor voegen van 2 tot 10 mm

Kleuren en verpakking



Verpakking: emmer van 20 kg

Bewaring en schoonmaak

- Ongeopend bewaren in koele en droge omstandigheden, vrij van extreme temperaturen
- Twaalf maanden houdbaar vanaf de fabricatiedatum onder bovenstaande omstandigheden
- Maak het gebruikte materiaal onmiddellijk schoon met een vochtige doek

Gezondheid en veiligheid

- Vermijd contact met huid, ogen en mond (Poly Joint bevat weinig cement)
- De formule van Poly Joint is stofarm om de werkomstandigheden (veiligheid en gezondheid) te verbeteren. Gebruik echter altijd de juiste beschermende kleding wanneer u werkt met Poly Joint (masker, bril, handschoenen etc.)
- Na contact met de huid, onmiddellijk afwassen met water en zeep
- Zoek medisch advies bij inslikken

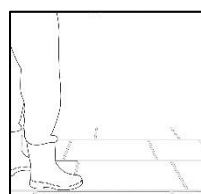
BUITEN BEREIK VAN KINDEREN HOUDEN

POLY JOINT

Plaatsing

Voorzie steeds een testgebied om de geschiktheid te beoordelen. De klinkers moeten gelegd zijn op een waterdoorlatende ondergrond van stabilisé. Droge weersomstandigheden zijn essentieel voor het aanbrengen van Poly Joint, een minimum temperatuur van + 5°C en 48 uur vorstvrij weer.

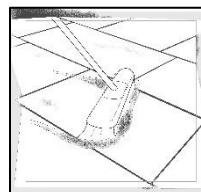
1. Zorg dat het oppervlak goed droog is. Poly Joint kan enkel gebruikt worden bij droog weer. Stenen met een ruw oppervlak maak je deze best eerst proper met een bladblazer.



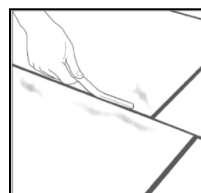
2. Open de emmer en verspreid de Poly Joint over het droge oppervlak.



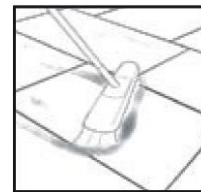
3. Borstel het zand in de voegen met een stijve borstel.



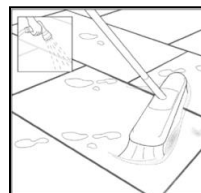
4. Druk het voegmiddel stevig en gelijk aan met een voegijzer, rubberen hamer of trilplaat.



5. Vul ingezakte voegen opnieuw aan met Poly Joint en veeg het overtollige materiaal van de stenen.



6. Besproei het oppervlak voorzichtig met een sproeier totdat de voegen verzadigd zijn. Borstel het overtollige materiaal weg met een zachte borstel. Doe dit telkens voor kleine oppervlakken van 10-20m². Besproei het oppervlak opnieuw na een pauze van 5 minuten. Spuit nooit rechtstreeks op de voegen met een harde waterstraal. Na 3 uur kan je over het oppervlak lopen.



Klachten die voortvloeien uit het niet opvolgen van deze voorschriften worden niet aanvaard.

POLY JOINT

Verbruik per m²

Beton			Natuursteen			Tegels		
Formaat (cm)	Voeg (mm)	Verbruik kg/m ²	Formaat (cm)	Voeg (mm)	Verbruik kg/m ²	Formaat (cm)	Voeg (mm)	Verbruik kg/m ²
10x20	3-4	3-4	9x11	8-10	9-12	40x40	8-10	3-4

Deze waarden zijn slechts een indicatie en kunnen variëren afhankelijk van de installatie.

Productverbeteringen

We zijn continu bezig met het vernieuwen en verbeteren van onze producten en dus behouden wij ons het recht om ontwerpen en specificaties te wijzigen zonder voorafgaande verwittiging.

De laatste update is steeds terug te vinden op onze website: www.marshalls.be / www.marshalls.nl.

Technische specificaties

Buigsterkte (DIN EN 196-1)	Ca 3 N/mm ² luchtvochtig Ca 5 N/mm ³ droog
Dichtheid	1,5 – 1,7 kg/Liter na verdichting
Vorstbestandheid	Getest volgens DIN EN 1367
Waterdoorlaatbaarheid bij 10-15% voegoppervlakte	Ca 10 ⁻⁵ tot 10 ⁻⁶ m/s
Samenstelling	Mineraal polymeerzand met een weinig cement als extra bindmiddel
Korrelgrootte	0,2 – 0,8 mm