

## PAVILIFT

### Toepassing

- Voor de plaatsing van tegels

### Eigenschappen

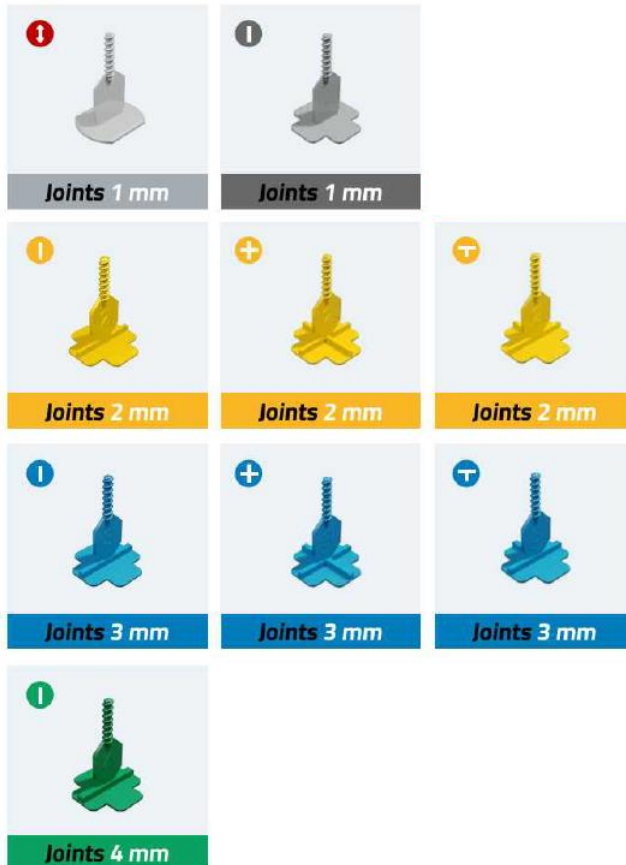
- zelfnivellerende tegelkruis
- bestaande uit een tegelkruis met schroef en bijhorende schroefdop

### Beschikbare formaten

#### Tegelkruisjes met schroef

Formaten (cm)	Aantal stuks	I vorm	+ vorm	T vorm
1 mm wit	150	√		
1 mm grijs	200	√		
2 mm geel	200	√	√	√
3 mm blauw	200	√	√	√
4 mm groen	200	√		

## PAVILIFT



### Schroefdoppen

- verkrijgbaar in twee versies: zwart 3 tot 12 mm, wit 12 tot 20 mm
- verpakt per 70 stuks
- herbruikbaar na plaatsing



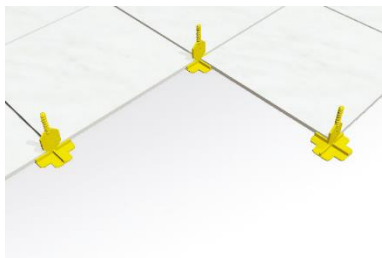
### Beschermingsringen voor Schroefdoppen

- beschermring die tussen de Schroefdop en tegel geplaatst wordt
- de tegels worden hierdoor beschermd wanneer de doppen vastgedraaid worden
- verpakt per 50 stuks
- herbruikbaar na plaatsing
- voor tegels met structuur zoals buitentegels

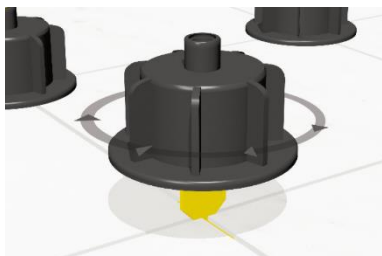


## PAVILIFT

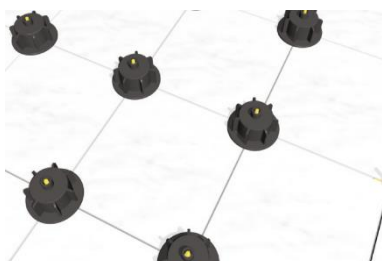
### Plaatsing



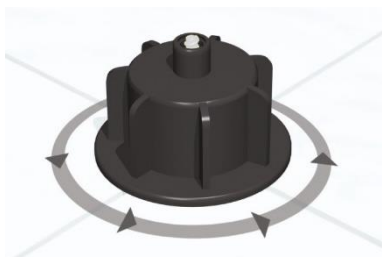
Plaats de tegelkruisjes onder de tegels tijdens het plaatsen.



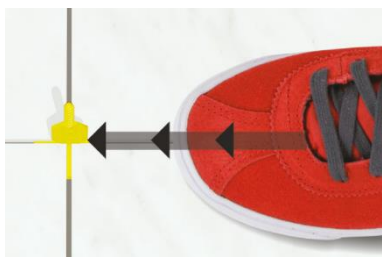
Vijs de schroefdoppen op de kruisjes zonder te veel kracht te gebruiken. Draai ze vast tot de tegels mooi uitlijnen zonder dat ze verschuiven.



Wacht tot de lijm volledig droog is terwijl de tegels vast worden gehouden.



Draai de doppen los nadat de lijm volledig gedroogd is.



Breek het uitstekende deel van het tegelkruisje. Gebruik hiervoor je voet op de grond of een rubberen hamer op muren.

Opgepast! Bij het te hard vastdraaien van de schroefdop kan het tegelkruisje vroegtijdig breken. Breek het tegelkruisje niet door op de brede kant te duwen, maar duw op de smalle kant zoals op de foto.

## PAVILIFT

### Productverbeteringen

We zijn continu bezig met het vernieuwen en verbeteren van onze producten en dus behouden wij ons het recht om ontwerpen en specificaties te wijzigen zonder voorafgaande verwittiging. De laatste update is steeds terug te vinden op onze website: [www.marshalls.be](http://www.marshalls.be) of [www.marshalls.nl](http://www.marshalls.nl).

### Algemene voorwaarden

### Kalkuitbloei

Aan het oppervlak van beton of metselwerk is soms een witte uitslag zichtbaar, die kalkuitslag of kalkuitbloei wordt genoemd. Deze kalk wordt gevormd bij de verhardingsreactie van cement met water en wordt vervolgens door vochttransport in de poriën naar het oppervlak gebracht. Alle producten op basis van beton zijn onderhevig aan kalkuitbloei, ook als deze beschikken over een beschermde toplaag. Deze witte uitslag is een natuurlijk fenomeen en heeft geen negatieve invloed op de sterkte of duurzaamheid van het beton. Bovendien verdwijnt deze kalkafzetting vaak op langere termijn vanzelf onder invloed van regen en gebruik van de bestrating. Een termijn voor de verdwijning is evenwel niet vooraf te bepalen. Kalkuitbloei op een product van Marshalls kan dan ook in geen geval aanleiding geven tot een klacht of afkeur.

### Kleuren en texturen

Betonproducten worden vervaardigd met natuurlijke grondstoffen. Door het gebruik van natuurlijke grondstoffen kunnen kleurverschillen in betonproducten voorkomen. De kleuren en texturen van onze producten in onze brochure en showroom, op onze website, stalen en displays etc. kunnen steeds afwijken van de werkelijkheid en van de uiteindelijk geleverde goederen. Deze eventuele verschillen kunnen in geen geval aanleiding geven tot een klacht of afkeur.

### Groene aanslag

Groene aanslag ontstaat op vochtige plaatsen waar koude, schaduw, weinig direct zonlicht alsook de nabijheid van bomen en planten de groei van algen en mossen kunnen veroorzaken. Hierdoor kunnen bestratingsproducten bedekt worden met een groene schijn, ook als deze beschikken over een beschermende toplaag. Dit natuurlijk fenomeen is puur esthetisch en kan eenvoudigweg verwijderd worden d.m.v. geschikte onderhouds- en reinigingsproducten. Het kan in geen geval aanleiding geven tot een klacht of afkeur.

## PAVILIFT

### Kleurvervaging

De meeste betonproducten vertonen onder invloed van zonlicht en andere weersinvloeden na verloop van tijd verbleking, ook als deze beschikken over een beschermende toplaag. Deze kleurvervaging is eigen aan het product en kan in geen geval aanleiding geven tot een klacht of afkeur.

### Plaatsings- en onderhoudsvorschriften

Marshalls is niet verantwoordelijk voor gebreken die te wijten zijn aan het niet naleven van de plaatsings- en/of onderhoudsvorschriften. Dit kan bijvoorbeeld leiden tot scheurvorming of breuk van bestratingsproducten of aantasting van hun oppervlak (bij het foutief opvoegen of bij het (verkeerd) gebruik van niet geschikte onderhouds- of schoonmaakproducten). Het niet respecteren van de plaatsings- en/of onderhoudsvorschriften kan in geen geval aanleiding geven tot een klacht of afkeur.

### Toleranties

Betonproducten kunnen lichte maatafwijkingen vertonen. Dit wordt uitgedrukt in de tolerantie: een percentage waarmee de afmetingen kunnen afwijken van de vooropgestelde breedte, dikte en hoogte. We spreken dan ook over de lengte-, breedte-, bol- en holtolerantie. Afwijkingen binnen de vastgelegde toleranties kunnen in geen geval aanleiding geven tot een klacht of afkeur.

### Zichtbare gebreken na plaatsing

Nadat de verwerking heeft plaatsgevonden worden klachten vanwege zichtbare gebreken niet meer aanvaard.