

OXXOBASE

Toepassingen

- buitentegels uit keramiek, natuursteen of beton
- voor uiteenlopende toepassingen zoals terrassen, looppaden, patio's, zwembaden ...
- niet geschikt voor opritten

Eigenschappen

- geëxpandeerd polystyreen
- optimale drukverdeling
- slimme afwatering
- mortelloos verwerkingssysteem
- eenvoudige plaatsing zonder zware machines
- besparing op tijd en arbeid
- lichtgewicht
- eenvoudig op maat te snijden
- vermindert het aantal vorst- en dooicyclusen
- geen vervuiling van de grond en 100% recycleerbaar

Kleuren en verpakking

Kleur: grijs

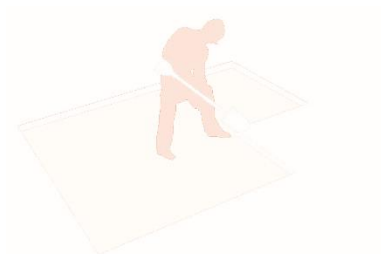
Verpakking: pallet

- ➔ Opgelet: Indien verpakt in doorzichtige folie kunnen de platen verbuigen door de warmte.
- ➔ Bewaar de panelen liggend.

Plaatsing

1. Uitgraven van de juiste diepte voor uw terras

U start met het uitzetten van de kaders van het terras. Hierna wordt de grond afgegraven tot een diepte van ongeveer 20 cm.



2. Uitleggen van geotextiel doek over het zandbed

OXXOBASE

Na het licht uitvlakken van de ondergrond kan u het geotextiel doek uitrollen over het oppervlak. Zorg hierbij voor een kleine overlap van de losse stroken. Dit zorgt voor een evenredige drukverdeling.

3. Verdelen van zand over het doek

Voor een optimale ondergrond wordt 15 cm zand verdeeld over het aangebrachte doek. Dit kan het best worden verdeeld met een hark. Verspreid fijn zand om de vlakheid van uw steun te verzekeren.

4. Het zandbed aantrillen voor een stabiele ondergrond

Verdicht het zand met een trilmachine. Dit zorgt voor een betere drukverdeling en egale afwerking.

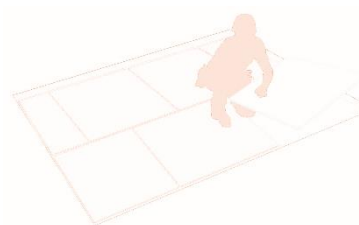
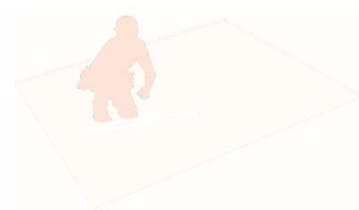
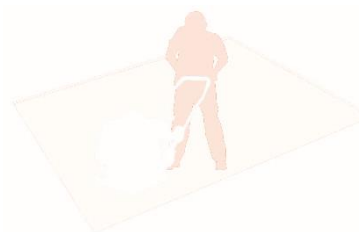
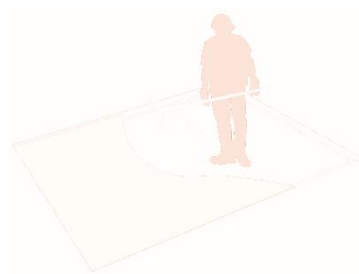
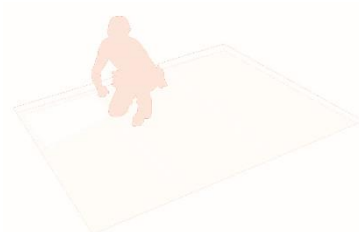
5. De grond waterpas maken voor een juiste afwatering

Met een waterpas of rij kan de vloer glad gemaakt worden. Het is belangrijk om rekening te houden met een afschot van minimaal 1% naar een richting waar zich de verdere afwatering bevindt.

6. Leggen van de OXXOBASE-platen

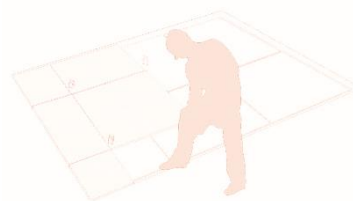
De platen kunnen eenvoudig met een breekmes op maat worden gesneden. Hiervoor kunnen de afwateringsprofielen als leidraad worden gebruikt. De platen worden gedeeltelijk over elkaar geschoven. Het is belangrijk om te starten met 2/3 van een plaat en de platen in halfsteens verband te leggen. Op deze manier zullen de voegen van de OXXOBASE en de later gelegde tegels niet overlappen.

7. Plaatsen van de tegels



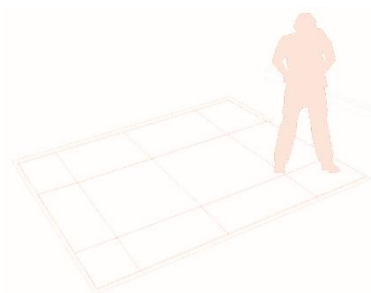
OXXOBASE

Vervolgens kunnen de tegels worden gelegd. Dit gebeurt op een kruislingse wijze met de OXXOBASE, voor een zo stabiel mogelijk resultaat. Tegelkruisjes met voet moeten worden gebruikt voor de juiste voegafstand.



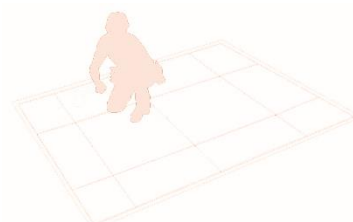
8. Tegelvloer insluiten

Wanneer de tegels geplaatst zijn, worden bijvoorbeeld betonnen boordstenen geplaatst om het terras goed op zijn plaats te houden. Het is absoluut noodzakelijk dat uw coating zelfblokkerend is.



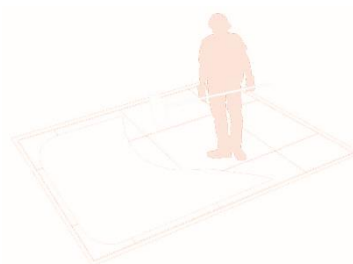
9. Het nakloppen van het terras

Wanneer het terras zover klaar is, kan het zijn dat een aantal tegels nog iets scheef liggen. Dit kan worden hersteld door tegels met een moker (met rubberen kop) na te kloppen.



10. Voegen

De open voegen kunnen worden opgevuld met Weatherpoint Fine Joint (zie aparte technische fiche) of een polymeer voegmateriaal. Deze kan het best worden ingeveegd met een bezem.



Klachten die voortvloeien uit het niet opvolgen van deze voorschriften worden niet aanvaard.

Technische specificaties

Dichtheid: 60 kg/m³

Warmtegeleidingscoëfficiënt: 0,032 W/m.K.



Productinformatie

OXXOBASE

Afmetingen: 99,5 x 60,4 x 2,2 cm.

Productverbeteringen

We zijn continu bezig met het vernieuwen en verbeteren van onze producten en dus behouden wij ons het recht om ontwerpen en specificaties te wijzigen zonder voorafgaande verwittiging.

De laatste update is steeds terug te vinden op onze website: www.marshalls.be of www.marshalls.nl

Marshalls NV

Nieuwstraat 4a
B - 2840 Rumst, België
T : +32 (0)3 880 86 00
F: +32 (0)3 844 35 49
E-mail: info@marshalls.be

www.marshalls.be
www.marshalls.nl